



ELEMENTS



Matéria-prima com presença. A coleção **Elements** integra materiais como pedra natural, aço, cobre e produtos à base de cimento, conferindo aos projetos uma estética crua, genuína e cheia de carácter. Cada acabamento preserva a essência do material original, proporcionando texturas e tonalidades únicas que elevam a força visual da arquitetura. Tudo isto incorporado com o rigor tecnológico dos painéis compósitos Buildbond®, alcançando um equilíbrio raro entre a nobreza dos elementos naturais e as exigências de performance da arquitetura contemporânea.

Os painéis Buildbond são compostos por duas lâminas de alumínio (ligações AW 5754 / 5005 / 3005 / 3105) unidas por um núcleo termoplástico cuja composição mineral varia conforme o nível de reação ao fogo exigido.

A sua fabricação é realizada de acordo com os padrões europeus EAD 090062-00-0404 e EAD 210046-00-1201, estabelecidos pela EOTA, e as bobinas de alumínio pré-lacado são validadas segundo os ensaios da European Coil Coating Association (ECCA).

Dependendo do acabamento superficial, os painéis Buildbond podem incorporar diferentes sistemas de pintura, selecionados conforme os requisitos de cada projeto: PVDF 70/30 (Kynar® / Hylar®), FEVE (fluoroetileno vinil éter), Beckry®Tech ou Duragloss® 5000.

Todos os sistemas oferecem elevada resistência à radiação UV, a agentes químicos e a ambientes marinhos*.

Este tipo de revestimentos são caracterizados por:

CARACTERÍSTICAS | CARACTERÍSTICAS



Alta durabilidade
Alta durabilidad



Alta resistência à corrosão
Alta resistencia a la corrosión



Resistência química
Resistencia química



FEELINGS

A coleção **Elements** inclui acabamentos da linha **FEELINGS**, que exaltam a profundidade sensorial e a beleza bruta de materiais como a pedra, o metal e o cimento, através de texturas ricas e superfícies expressivas.

*Consoante a localização final e as condições ambientais da obra, deverá ser avaliada a utilização de uma ou outra ligação de alumínio, de forma a garantir o desempenho e manter a garantia padrão do produto.



Materia prima con presencia. La colección **Elements** de Alubuild incorpora materiales como piedra natural, acero, cobre y productos a base de cemento, aportando una estética genuína, sobria y con carácter a los proyectos arquitectónicos. Cada acabado conserva la esencia del material original, ofreciendo texturas y tonalidades únicas que refuerzan la potencia visual del diseño. Todo ello integrado con la precisión tecnológica de los paneles compuestos Buildbond®, un equilibrio poco común entre la nobleza de los elementos naturales y los requisitos de la arquitectura contemporánea.

El panel Buildbond está formado por dos láminas de aluminio (aleaciones AW 5754 / 5005 / 3005 / 3105) unidas por un núcleo termoplástico cuya composición mineral varía en función del nivel de reacción al fuego requerido.

Se fabrican de acuerdo con las normas europeas EAD 090062-00-0404 y EAD 210046-00-1201, establecidas por la EOTA, y las bobinas de aluminio prelacado se validan de acuerdo con las pruebas de la European Coil Coating Association (ECCA).

En función del acabado superficial, los paneles Buildbond pueden incorporar diferentes sistemas de pintura, seleccionados según los requisitos de cada proyecto: PVDF 70/30 (Kynar® / Hylar®), FEVE (fluoroetileno vinil éter), Beckry®Tech o Duragloss® 5000.

Todos los sistemas ofrecen una gran resistencia a la radiación UV, a los agentes químicos y a los entornos marinos*.

Este tipo de revestimientos se caracterizan por:



Alta flexibilidade
Alta flexibilidad



Resistência à exposição marítima
Resistencia a la exposición al ambiente marino



Alta resistência aos raios UV
Alta resistencia a los rayos UV



AVISO LEGAL

Para una evaluación rigurosa del acabado y las características del producto, se recomienda solicitar una muestra física original. Los colores, texturas y acabados que se muestran en este catálogo son meramente ilustrativos. Pueden producirse ligeras variaciones entre las imágenes y muestras y el producto final, debido a las tolerancias inherentes al proceso de fabricación, así como a la procedencia de diferentes lotes de aluminio. Para garantizar la uniformidad cromática en la obra, se recomienda adquirir todo el material necesario en un solo pedido. Todos los paneles deben instalarse siguiendo la dirección indicada por las flechas en el film protector, a fin de evitar diferencias visuales en el acabado. Los revestimientos Buildbond® están exentos de metales pesados tóxicos y cumplen los requisitos definidos por la ECCA. Alubuild se reserva el derecho de realizar, en cualquier momento y sin previo aviso, cambios en las formulaciones, acabados o referencias de sus productos, en el marco de su política de mejora continua. Alubuild no recomienda, en ningún caso, el uso de Buildbond® PE para revestimientos arquitectónicos. El cliente reconoce y acepta estas condiciones, y no podrá responsabilizar a Alubuild por variaciones dentro de los límites normales.

La colección **Elements** incluye acabados de la línea **FEELINGS**, que destacan la profundidad sensorial y la belleza en bruto de materiales como la piedra, el metal y el cemento, a través de texturas ricas y superficies expresivas.

*En función de la ubicación final y de las condiciones ambientales del emplazamiento, deberá valorarse el uso de una aleación de aluminio adecuada para garantizar el rendimiento y mantener la garantía estándar del producto.

alubuild

Shape your vision.



Order your samples now
geral@alubuild.com



AVISO LEGAL

Para uma avaliação rigorosa do acabamento e das características do produto, recomenda-se a solicitação de uma amostra física original. As cores, texturas e acabamentos apresentados neste catálogo têm carácter meramente ilustrativo. Podem ocorrer variações ligeiras entre as imagens e amostras e o produto final, decorrentes de tolerâncias inerentes ao processo de fabrico, bem como de proveniência de diferentes lotes de alumínio. Para assegurar a uniformidade cromática em obra, recomenda-se que todo o material necessário seja adquirido numa única encomenda. Todos os painéis devem ser instalados seguindo a direção indicada pelas setas no filme de proteção, a fim de evitar diferenças visuais no acabamento. Os revestimentos Buildbond® são isentos de metais pesados tóxicos e cumprem os requisitos definidos pela ECCA. A Alubuild reserva-se o direito de proceder, a qualquer momento e sem aviso prévio, a alterações nas formulações, acabamentos ou referências dos seus produtos, no âmbito da sua política de melhoria contínua. A Alubuild não recomenda, em nenhum caso, o uso do Buildbond® PE para revestimento arquitetónico. O Cliente reconhece e aceita estas condições, não podendo responsabilizar a Alubuild por variações dentro dos limites normais.



AVISO LEGAL

Para una evaluación rigurosa del acabado y las características del producto, se recomienda solicitar una muestra física original. Los colores, texturas y acabados que se muestran en este catálogo son meramente ilustrativos. Pueden producirse ligeras variaciones entre las imágenes y muestras y el producto final, debido a las tolerancias inherentes al proceso de fabricación, así como a la procedencia de diferentes lotes de aluminio. Para garantizar la uniformidad cromática en la obra, se recomienda adquirir todo el material necesario en un solo pedido. Todos los paneles deben instalarse siguiendo la dirección indicada por las flechas en el film protector, a fin de evitar diferencias visuales en el acabado. Los revestimientos Buildbond® están exentos de metales pesados tóxicos y cumplen los requisitos definidos por la ECCA. Alubuild se reserva el derecho de realizar, en cualquier momento y sin previo aviso, cambios en las formulaciones, acabados o referencias de sus productos, en el marco de su política de mejora continua. Alubuild no recomienda, en ningún caso, el uso de Buildbond® PE para revestimientos arquitectónicos. El cliente reconoce y acepta estas condiciones, y no podrá responsabilizar a Alubuild por variaciones dentro de los límites normales.

Rua da Indústria, N.º 433,
4730-290 Vila Verde – Portugal

(+351) 253 142 750
geral@alubuild.com



alubuild

Shape your vision.



Made in Portugal



DISCLAIMER

To thoroughly assess the finish and characteristics of the product, we recommend requesting an original physical sample. The colours, textures and finishes shown in this catalogue are for illustrative purposes only. There may be slight variations between the images and samples and the final product due to tolerances in the manufacturing process and the origin of different aluminium batches. To ensure colour uniformity on site, it is recommended that all necessary material is purchased in a single order. All panels must be installed following the direction indicated by the arrows on the protective film, in order to avoid visual differences in the finish. Buildbond® coatings are free of toxic heavy metals and comply with the requirements defined by the ECCA. Alubuild reserves the right to make changes to the formulations, finishes or references of its products, as part of its policy of continuous improvement. Alubuild does not recommend, under any circumstances, the use of Buildbond® PE for architectural cladding. The customer acknowledges and accepts these conditions and shall not hold Alubuild liable for variations within normal limits.



AVERTISSEMENT

Pour évaluer de manière approfondie la finition et les caractéristiques du produit, nous vous recommandons de demander un échantillon physique original. Les couleurs, textures et finitions présentées dans ce catalogue sont fournies à titre indicatif uniquement. Il peut y avoir de légères variations entre les images et les échantillons et le produit final en raison des tolérances dans le processus de fabrication et de l'origine des différents lots d'aluminium. Afin de garantir l'uniformité des couleurs sur le chantier, il est recommandé d'acheter tout le matériel nécessaire en une seule commande. Tous les panneaux doivent être installés en suivant la direction indiquée par les flèches sur le film protecteur, afin d'éviter toute différence visuelle dans la finition. Les revêtements Buildbond® sont exempts de métaux lourds toxiques et sont conformes aux exigences définies par l'ECCA. Alubuild se réserve le droit d'apporter des modifications aux formulations, finitions ou références de ses produits, dans le cadre de sa politique d'amélioration continue. Alubuild ne recommande en aucun cas l'utilisation de Buildbond® PE pour les revêtements architecturaux. Le client reconnaît et accepte ces conditions et ne tiendra pas Alubuild responsable des variations dans les limites normales.

www.alubuild.com



ELEMENTS

alubuild

Shape your vision.



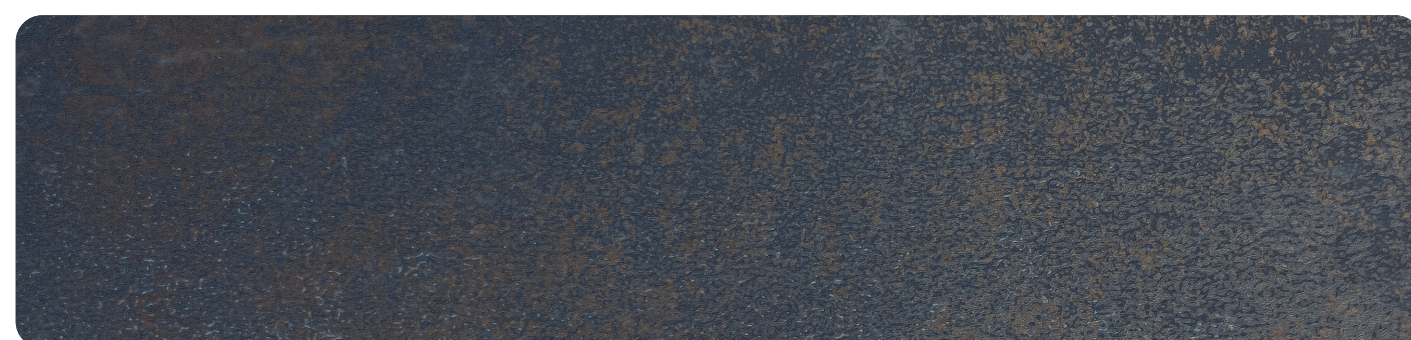
CORTEN

Cod. BB514



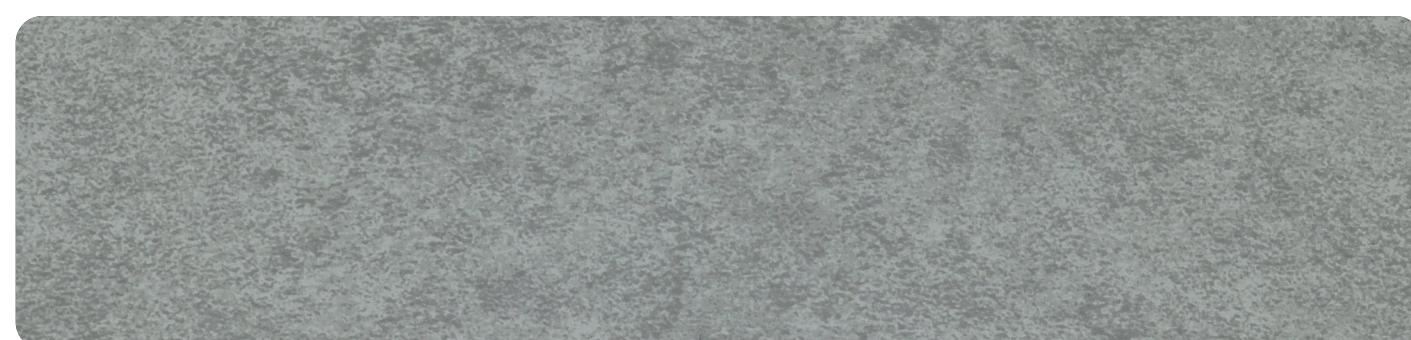
DARK CORTEN

Cod. BB515



BLUE CORTEN

Cod. BB516



WASHED CONCRETE

Cod. BB569



SILVESTRE

Cod. BB701



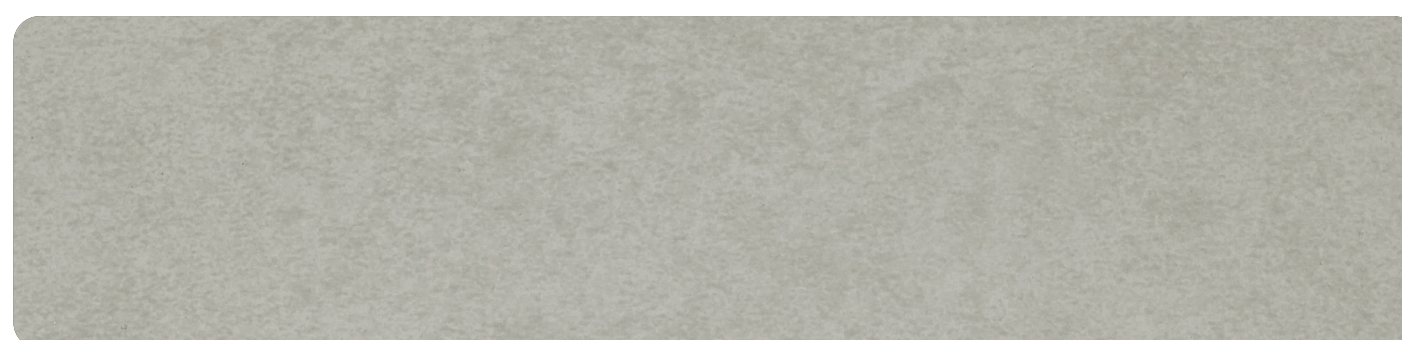
TRAVERTINO

Cod. BB702



CALIZA MARBELLA

Cod. BB703



MOON CONCRETE

Cod. BB501



ELEMENTS



Raw materials with presence. The **Elements** collection by Alubuild incorporates natural stone, steel, copper, and cement-based products, bringing a raw, genuine aesthetic to architectural projects. Each finish retains the essence of the original material, offering unique textures and tones that enhance the visual strength of any design. All of this is integrated with the technological precision of Buildbond® composite panels, a rare balance between the nobility of natural elements and the demands of contemporary architecture.

The Buildbond panel consists of two aluminium sheets (alloys AW 5754 / 5005 / 3005 / 3105) joined by a thermoplastic core, the mineral composition of which varies according to the level of fire resistance required.

They are manufactured in accordance with EOTA European standards EAD 090062-00-0404 and EAD 210046-00-1201 and the pre-painted aluminium coils are validated in accordance with the tests of the European Coil Coating Association (ECCA).

Depending on the surface finish, Buildbond panels can be coated with different paint systems, selected according to the requirements of each project: PVDF 70/30 (Kynar® / Hylar®), FEVE (fluoroethylene vinyl ether), Beckry®Tech or Duragloss® 5000.

All systems offer high resistance to UV radiation, chemicals and marine environments*.

This type of coatings are characterised by:

CHARACTERISTICS | LES CARACTÉRISTIQUES



High durability
Une haute durabilité



High resistance to corrosion
Une haute résistance à la corrosion



Resistant to chemical substances
Résistance aux substances chimiques



Des matériaux bruts qui ont de la présence. La collection **Elements** d'Alubuild intègre des matériaux tels que la pierre naturelle, l'acier, le cuivre et les produits à base de ciment, apportant une esthétique authentique, sobre et pleine de caractère aux projets architecturaux. Chaque finition conserve l'essence du matériau d'origine, offrant des textures et des nuances uniques qui renforcent la puissance visuelle du projet. Le tout intégré à la précision technologique des panneaux composites Buildbond®, un équilibre rare entre la noblesse des éléments naturels et les exigences de l'architecture contemporaine.

Le panneau Buildbond est constitué de deux feuilles d'aluminium (alliages AW 5754 / 5005 / 3005 / 3105) reliées par un noyau thermoplastique dont la composition minérale varie en fonction du niveau de résistance au feu requis

Les panneaux sont fabriqués conformément aux normes européennes EOTA EAD 090062-00-0404 et EAD 210046-00-1201 et les bobines d'aluminium prélaquées sont validées selon les tests de l'European Coil Coating Association (ECCA).

En fonction de la finition de la surface, les panneaux Buildbond peuvent être revêtus de différents systèmes de peinture, sélectionnés selon les exigences de chaque projet : PVDF 70/30 (Kynar®/Hylar®), éther vinylique fluoré (FEVE), Beckry®Tech ou Duragloss® 5000.

Tous ces systèmes offrent une résistance élevée aux rayons UV, aux produits chimiques et aux environnements marins*.

Ce type de revêtements se caractérisent par:



High flexibility
Une grande flexibilité



Resistant to exposure to marine environment
Une résistance à l'exposition au milieu marin



High resistance to UV rays
Une haute résistance aux rayons UV

FEELINGS

The **Elements** collection includes finishes from the **FEELINGS** line, bringing out the sensorial depth and raw beauty of materials such as stone, metal, and cement through rich textures and expressive surfaces.

La collection **Elements** comprend les finitions de la ligne **FEELINGS**, qui met en valeur la profondeur sensorielle et la beauté brute de matériaux tels que la pierre, le métal et le ciment, grâce à des textures riches et des surfaces expressives.

*Depending on the final location and environmental conditions of the site, the use of an suitable aluminium alloy should be evaluated in order to guarantee performance and ensure the standard product warranty.

*En fonction de l'emplacement final et des conditions environnementales du site, l'utilisation d'un alliage d'aluminium approprié doit être évaluée pour assurer la performance et maintenir la garantie standard du produit.

