



## SPECIAL



Acabamentos que surpreendem. A coleção **Special** da Alubuild foi criada para responder aos projetos mais ambiciosos e ousados do ponto de vista estético. Oferecendo superfícies metálicas, efeitos anodizados, reflexos prismáticos e texturas inesperadas, esta gama oferece soluções com identidade própria e forte impacto visual. Cada painel é uma expressão singular de criatividade e inovação, pensada para dar vida a conceitos únicos e até emblemáticos. Tudo isto, sem comprometer o desempenho técnico, a durabilidade e a versatilidade dos painéis compósitos Buildbond®.

Os painéis Buildbond são compostos por duas lâminas de alumínio (ligações AW 5754 / 5005 / 3005 / 3105) unidas por um núcleo termoplástico cuja composição mineral varia conforme o nível de reação ao fogo exigido.

A sua fabricação é realizada de acordo com os padrões europeus EAD 090062-00-0404 e EAD 210046-00-1201, estabelecidos pela EOTA, e as bobinas de alumínio pré-lacado são validadas segundo os ensaios da European Coil Coating Association (ECCA).

Dependendo do acabamento superficial, os painéis Buildbond podem incorporar diferentes sistemas de pintura, selecionados conforme os requisitos de cada projeto: PVDF 70/30 (Kynar® / Hylar®), FEVE (fluoroetileno vinil éter), Beckry®Tech ou Duragloss® 5000.

Todos os sistemas oferecem elevada resistência à radiação UV, a agentes químicos e a ambientes marinhos\*.

Este tipo de revestimentos são caracterizados por:

### CARACTERÍSTICAS | CARACTERÍSTICAS



Alta durabilidade  
Alta durabilidad



Alta resistência à corrosão  
Alta resistencia a la corrosión



Resistência química  
Resistencia química

Outros acabamentos especiais (super mate, alto brilho, texturados, etc.) estão disponíveis mediante consulta técnica.

\*Consoante a localização final e as condições ambientais da obra, deverá ser avaliada a utilização de uma ou outra ligação de alumínio, de forma a garantir o desempenho e manter a garantia padrão do produto.



Acabados que sorprenden. La colección **Special** de Alubuild se ha creado para responder a los proyectos más ambiciosos y audaces desde el punto de vista estético. Combinando superficies metálicas, efectos anodizados, reflejos prismáticos y texturas inesperadas, esta gama ofrece soluciones con identidad propia y un fuerte impacto visual. Cada panel es una expresión única de creatividad e innovación, pensada para dar vida a conceptos únicos e incluso emblemáticos. Todo esto sin comprometer el rendimiento técnico, la durabilidad y la versatilidad de los paneles composite Buildbond®.

El panel Buildbond está formado por dos láminas de aluminio (aleaciones AW 5754 / 5005 / 3005 / 3105) unidas por un núcleo termoplástico cuya composición mineral varía en función del nivel de reacción al fuego requerido.

Se fabrican de acuerdo con las normas europeas EAD 090062-00-0404 y EAD 210046-00-1201, establecidas por la EOTA, y las bobinas de aluminio prelacado se validan de acuerdo con las pruebas de la European Coil Coating Association (ECCA).

En función del acabado superficial, los paneles Buildbond pueden incorporar diferentes sistemas de pintura, seleccionados según los requisitos de cada proyecto: PVDF 70/30 (Kynar® / Hylar®), FEVE (fluoroetileno vinil éter), Beckry®Tech o Duragloss® 5000.

Todos los sistemas ofrecen una gran resistencia a la radiación UV, a los agentes químicos y a los entornos marinos\*.

Este tipo de revestimientos se caracterizan por:



Alta flexibilidade  
Alta flexibilidad



Resistência à exposição marítima  
Resistencia a la exposición al ambiente marino



Alta resistência aos raios UV  
Alta resistencia a los rayos UV

Outros acabados especiais (super mate, alto brilho, texturizados, etc.) están disponibles mediante consulta técnica.

\*En función de la ubicación final y de las condiciones ambientales del emplazamiento, deberá valorarse el uso de una aleación de aluminio adecuada para garantizar el rendimiento y mantener la garantía estándar del producto.

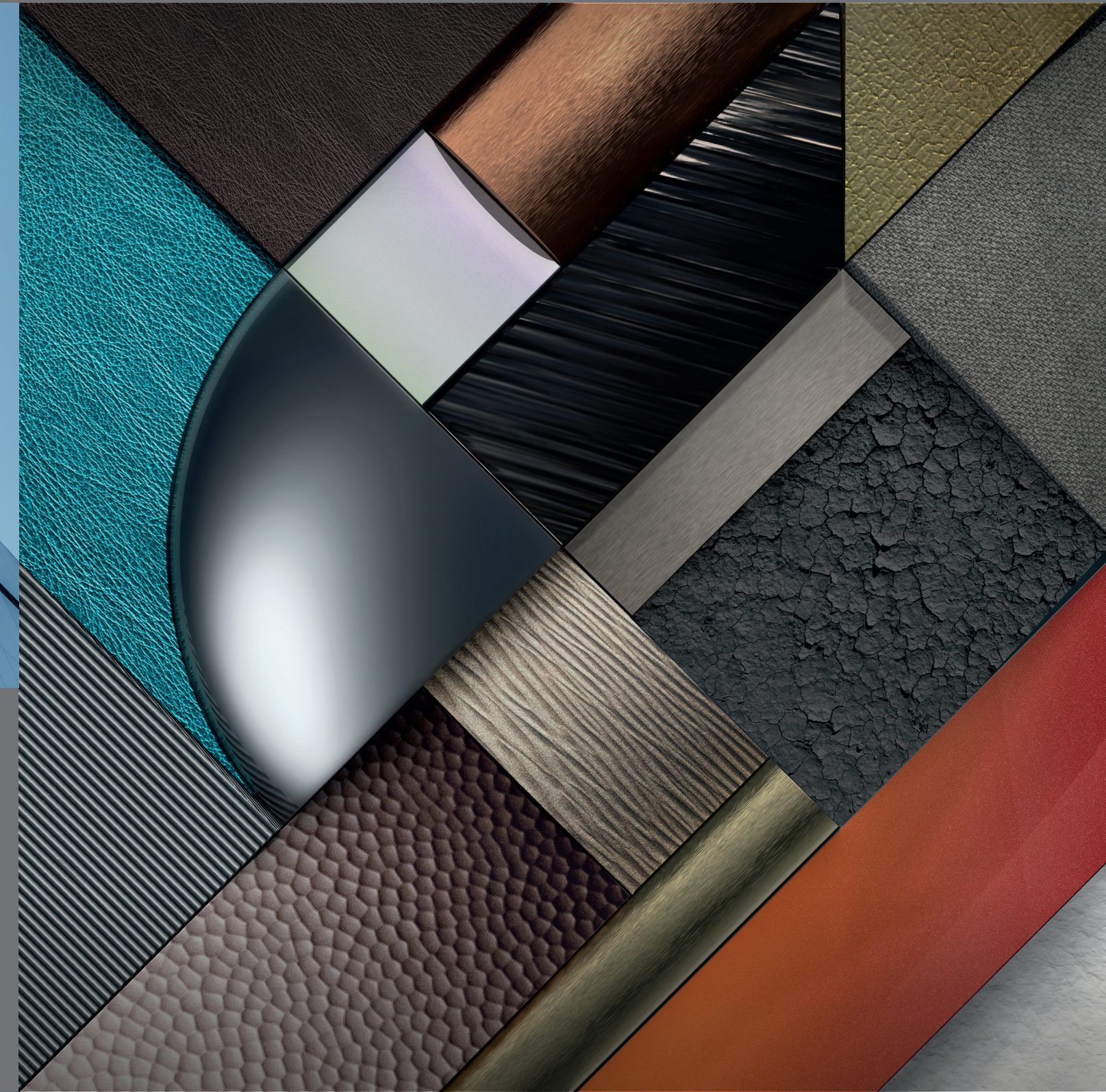
# alubuild

Shape your vision.



# alubuild

Shape your vision.



Order your samples now  
geral@alubuild.com

Made in Portugal

#### AVISO LEGAL

Para uma avaliação rigorosa do acabamento e das características do produto, recomenda-se a solicitação de uma amostra física original | As cores, texturas e acabamentos apresentados neste catálogo têm carácter meramente ilustrativo. Podem ocorrer variações ligeiras entre as imagens e amostras e o produto final, decorrentes de tolerâncias inerentes ao processo de fabrico, bem como de proveniência de diferentes lotes de alumínio | Para assegurar a uniformidade cromática em obra, recomenda-se que todo o material necessário seja adquirido numa única encomenda | Todos os painéis devem ser instalados seguindo a direção indicada pelas setas no filme de proteção, a fim de evitar diferenças visuais no acabamento | Os revestimentos Buildbond® são isentos de metais pesados tóxicos e cumprem os requisitos definidos pela ECCA | A Alubuild reserva-se o direito de proceder, a qualquer momento e sem aviso prévio, a alterações nas formulações, acabamentos ou referências dos seus produtos, no âmbito da sua política de melhoria contínua | A Alubuild não recomenda, em nenhum caso, o uso do Buildbond® PE para revestimento arquitetónico | O Cliente reconhece e aceita estas condições, não podendo responsabilizar a Alubuild por variações dentro dos limites normais.

#### AVISO LEGAL

Para una evaluación rigurosa del acabado y las características del producto, se recomienda solicitar una muestra física original | Los colores, texturas y acabados que se muestran en este catálogo son meramente ilustrativos. Pueden producirse ligeras variaciones entre las imágenes y muestras y el producto final, debido a las tolerancias inherentes al proceso de fabricación, así como a la procedencia de diferentes lotes de aluminio | Para garantizar la uniformidad cromática en la obra, se recomienda adquirir todo el material necesario en un solo pedido | Todos los paneles deben instalarse siguiendo la dirección indicada por las flechas en el film protector, a fin de evitar diferencias visuales en el acabado | Los revestimientos Buildbond® están exentos de metales pesados tóxicos y cumplen los requisitos definidos por la ECCA | Alubuild se reserva el derecho de realizar, en cualquier momento y sin previo aviso, cambios en las formulaciones, acabados o referencias de sus productos, en el marco de su política de mejora continua | Alubuild no recomienda, en ningún caso, el uso de Buildbond® PE para revestimientos arquitectónicos | El cliente reconoce y acepta estas condiciones, y no podrá responsabilizar a Alubuild por variaciones dentro de los límites normales.

#### DISCLAIMER

To thoroughly assess the finish and characteristics of the product, we recommend requesting an original physical sample | The colours, textures and finishes shown in this catalogue are for illustrative purposes only. There may be slight variations between the images and samples and the final product due to tolerances in the manufacturing process and the origin of different aluminium batches | To ensure colour uniformity on site, it is recommended that all necessary material is purchased in a single order | All panels must be installed following the direction indicated by the arrows on the protective film, in order to avoid visual differences in the finish | Buildbond® coatings are free of toxic heavy metals and comply with the requirements defined by the ECCA | Alubuild reserves the right to make changes to the formulations, finishes or references of its products, as part of its policy of continuous improvement | Alubuild does not recommend, under any circumstances, the use of Buildbond® PE for architectural cladding | The customer acknowledges and accepts these conditions and shall not hold Alubuild liable for variations within normal limits.

#### AVERTISSEMENT

Pour évaluer de manière approfondie la finition et les caractéristiques du produit, nous vous recommandons de demander un échantillon physique original | Les couleurs, textures et finitions présentées dans ce catalogue sont fournies à titre indicatif uniquement. Il peut y avoir de légères variations entre les images et les échantillons et le produit final en raison des tolérances dans le processus de fabrication et de l'origine des différents lots d'aluminium | Afin de garantir l'uniformité des couleurs sur le chantier, il est recommandé d'acheter tout le matériel nécessaire en une seule commande | Tous les panneaux doivent être installés en suivant la direction indiquée par les flèches sur le film protecteur, afin d'éviter toute différence visuelle dans la finition | Les revêtements Buildbond® sont exempts de métaux lourds toxiques et sont conformes aux exigences définies par l'ECCA | Alubuild se réserve le droit d'apporter des modifications aux formulations, finitions ou références de ses produits, dans le cadre de sa politique d'amélioration continue | Alubuild ne recommande en aucun cas l'utilisation de Buildbond® PE pour les revêtements architecturaux | Le client reconnaît et accepte ces conditions et ne tiendra pas Alubuild responsable des variations dans les limites normales.

Rua da Indústria, N.º 433,  
4730-290 Vila Verde – Portugal

(+351) 253 142 750  
geral@alubuild.com

www.alubuild.com

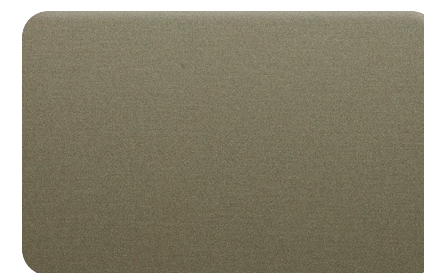


# SPECIAL

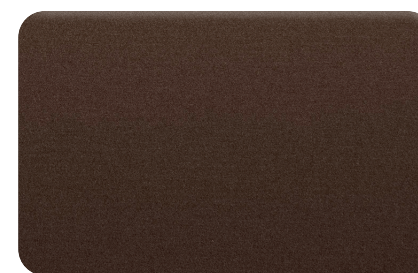




**ANODIC LIGHT**  
Cod. BB588



**ANODIC DARK**  
Cod. BB589



**ANODIC SHADE**  
Cod. BB5P0



**ONYX WHITE GOLD**  
Cod. BB301



**SPARKLING WHITE**  
Cod. BB300



**NATURAL MIRROR**  
Cod. BB600



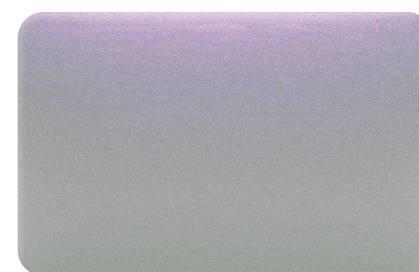
**GOLD BRUSHED**  
Cod. BB810



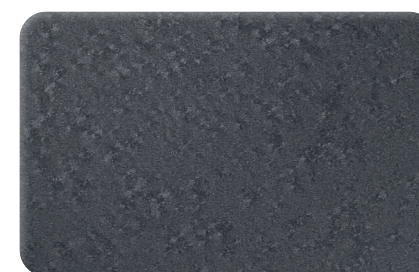
**BRONZE BRUSHED**  
Cod. BB830



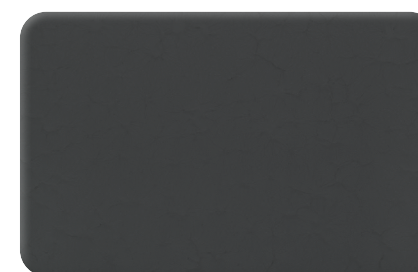
**BRASS BRUSHED**  
Cod. BB831



**IRIDIUM ALASKA**  
Cod. BB5L1



**TERRA SLATE**  
BB566



**JET ANTRACITE**  
Cod. BB1L2



**ZINC BRUSHED**  
Cod. BB862



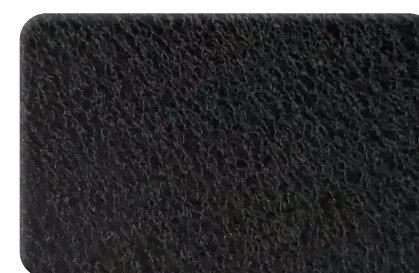
**GREY BRUSHED**  
Cod. BB861



**AGED COPPER BRUSHED**  
Cod. BB832



**AZURITE BLUE GREEN**  
Cod. BB340



**WRINKLE BLACK ROUGH**  
Cod. BB570



**JET BLACK**  
Cod. BR171



**PURE**  
Cod. BB587



**NATURAL BRUSHED**  
Cod. BB561



**MATT BRUSHED**  
Cod. BB860



**RED GOLD**  
Cod. BB330



**GLISTERING SNOW**  
Cod. BB500



## SPECIAL



Surprising finishes. The **Special** collection by Alubuild was created to meet the needs of the most ambitious and daring projects from an aesthetic standpoint. Bringing together metallic surfaces, anodized effects, prismatic reflections, and unexpected textures, this range offers solutions with a strong visual impact and a distinct identity. Each panel is a unique expression of creativity and innovation, designed to bring to life concepts that are unique - even iconic. All of this without compromising the technical performance, durability, and versatility of Buildbond® composite panels.

The Buildbond panel consists of two aluminium sheets (alloys AW 5754 / 5005 / 3005 / 3105) joined by a thermoplastic core, the mineral composition of which varies according to the level of fire resistance required.


They are manufactured in accordance with EOTA European standards EAD 090062-00-0404 and EAD 210046-00-1201 and the pre-painted aluminium coils are validated in accordance with the tests of the European Coil Coating Association (ECCA).


Depending on the surface finish, Buildbond panels can be coated with different paint systems, selected according to the requirements of each project: PVDF 70/30 (Kynar® / Hylar®), FEVE (fluoroethylene vinyl ether), Beckry®Tech or Duragloss® 5000.


All systems offer high resistance to UV radiation, chemicals and marine environments\*.

This type of coatings are characterised by:

### CHARACTERISTICS | LES CARACTÉRISTIQUES

 High durability  
Une haute durabilité

 High resistance to corrosion  
Une haute résistance à la corrosion

 Resistant to chemical substances  
Résistance aux substances chimiques



Finitions qui surprennent. La collection **Special** d'Alubuild a été créée pour répondre aux projets les plus ambitieux et les plus audacieux sur le plan esthétique. Combinant des surfaces métalliques, des effets anodisés, des reflets prismatiques et des textures inattendues, cette gamme offre des solutions avec une identité propre et un fort impact visuel. Chaque panneau est une expression unique de créativité et d'innovation, conçue pour donner vie à des concepts uniques, voire emblématiques. Tout cela sans compromettre les performances techniques, la durabilité et la polyvalence des panneaux composites Buildbond®.

Le panneau Buildbond est constitué de deux feuilles d'aluminium (alliages AW 5754 / 5005 / 3005 / 3105) reliées par un noyau thermoplastique dont la composition minérale varie en fonction du niveau de résistance au feu requis.

Les panneaux sont fabriqués conformément aux normes européennes EOTA EAD 090062-00-0404 et EAD 210046-00-1201 et les bobines d'aluminium prélaquées sont validées selon les tests de l'European Coil Coating Association (ECCA).


En fonction de la finition de la surface, les panneaux Buildbond peuvent être revêtus de différents systèmes de peinture, sélectionnés selon les exigences de chaque projet : PVDF 70/30 (Kynar®/Hylar®), éther vinylique fluoré (FEVE), Beckry®Tech ou Duragloss® 5000.

Tous ces systèmes offrent une résistance élevée aux rayons UV, aux produits chimiques et aux environnements marins\*.

Ce type de revêtements se caractérisent par :

 High flexibility  
Une grande flexibilité

 Resistant to exposure to marine environment  
Une résistance à l'exposition au milieu marin

 High resistance to UV rays  
Une haute résistance aux rayons UV

Other special finishes (super matt, high gloss, textured, etc.) are available on technical request.

Autres finitions spéciales (super mat, haute brillance, texturé, etc.) disponibles sur demande technique.

\*Depending on the final location and environmental conditions of the site, the use of an suitable aluminium alloy should be evaluated in order to guarantee performance and ensure the standard product warranty.

\*En fonction de l'emplacement final et des conditions environnementales du site, l'utilisation d'un alliage d'aluminium approprié doit être évaluée pour assurer la performance et maintenir la garantie standard du produit.